



Skupščina

K točki 3:

ČLANARINA PZS 2011

Zap. št.	Planinsko društvo	2010						2011						i11/10
	Meddruštveni odbor PD	A	B	S+Š	P+O	OPP	SK.	A	B	S+Š	P+O	OPP	SK.	
	<b>MDO PD DOL. IN BELE KR.</b>	A	B	S+Š	P+O	OPP	SK.	A	B	S+Š	P+O	OPP	SK.	
1.	ČRNOMELJ	10	451	50	74		585	11	447	40	60		558	0,95
2.	POHODNIK NOVO MESTO	0	103	10	10		123	1	111	10	10		132	1,07
3.	METLIKA	9	100	6	14		129	9	100	6	15		130	1,01
4.	KRKA NOVO MESTO	10	493	45	107		655	13	485	52	94		644	0,98
5.	POLET	3	99	5	5		112	8	109	7	30		154	1,38
6.	PLEZALNI KLUB NM	1	8	0	3		12	2	7		6		15	1,25
7.	POLOM -KOSTANJEVICA	0	79	8	10		97	0	78	8	7		93	0,96
8.	SEMIČ	3	166	12	23		204	3	164	13	25		205	1,00
9.	ŠENTJERNEJ	5	38	8	11		62	4	49	23	14		90	1,45
10.	TREBNJE	3	126	6	62		197	3	148	19	65		235	1,19
	<b>SKUPAJ MDO PD DOL. IN BELE K.</b>	<b>44</b>	<b>1.663</b>	<b>150</b>	<b>319</b>	<b>0</b>	<b>2176</b>	<b>54</b>	<b>1.698</b>	<b>178</b>	<b>326</b>	<b>0</b>	<b>2256</b>	<b>1,04</b>
	<b>MDO PD GORENJSKE</b>	A	B	S+Š	P+O	OPP	SK.	A	B	S+Š	P+O	OPP	SK.	
11.	ALPSKI GORNIŠKI KLUB							novo						
12.	BLAD	4	274	14	70		362	5	242	10	62		319	0,88
13.	BOHINJSKA BISTRICA	6	244	26	100		376	6	256	26	86		374	0,99
14.	CELOVEC	0	50	0	0		50	0	77				77	1,54
15.	DOVJE-MOJSTRANA	28	274	40	51		393	29	277	43	64		413	1,05
16.	GORENJA VAS	7	152	10	104		273	7	150	9	109		275	1,01
17.	GORJE	8	133	35	52		228	9	121	31	47		208	0,91
18.	GORN. ŠD BRICALP	novo					0	8	15	6	3		32	
19.	GRS BOHINJ						0						0	
20.	GRS RADOVLJICA						0						0	
21.	GRS KRANJ						0						0	
22.	GOZD MARTULJK	15	203	24	48		290	17	196	23	40		276	0,95
23.	ISKRA KRANJ	22	135	3	6		166	23	141	5	3		172	1,04
24.	JAVORNIK-KOROŠKA. BELA	2	343	40	26		411	4	327	33	23		387	0,94
25.	JESENICE	17	328	44	71		460	20	336	29	59		444	0,97
26.	JEZERSKO	5	83	30	32		150	5	74	28	27		134	0,89
27.	KRANJ	77	635	79	273		1064	87	635	61	198		981	0,92
28.	KRANJSKA GORA	15	73	7	50		145	14	65	7	46		132	0,91
29.	KRIŽE	23	335	15	69		442	24	334	13	83		454	1,03
30.	PK ŠKOFJA LOKA	12	29	31	36		108	14	25	14	42		95	0,88
31.	RADOVLJICA	33	490	65	225	10	823	35	639	87	216	10	987	1,20
32.	RATEČE-PLANICA	7	20	3	9		39	6	22	3	12		43	1,10
33.	SOVODENJ	4	131	15	13		163	9	141	9	11		170	1,04
34.	SREDNJA VAS V BOHINJU	28	240	66	81		415	29	208	67	77		381	0,92
35.	ŠKOFJA LOKA	57	536	61	293		947	54	524	42	264	25	909	0,96
36.	TRŽIČ	36	225	31	75		367	35	242	32	94		403	1,10
37.	TURNO SM.KLUB OLIMPIK	2	12	0	0		14		6				6	0,43
38.	ZA SELŠKO DOL.-ŽELEZNIKI	43	352	23	80		498	44	364	12	52		472	0,95
39.	ŽIRI	9	118	23	50		200	12	105	22	47		186	0,93
40.	ŽIROVNICA	18	325	47	133		523	19	323	47	121		510	0,98
	<b>SKUPAJ MDO PD GORENJSKE</b>	<b>478</b>	<b>5740</b>	<b>732</b>	<b>1947</b>	<b>10</b>	<b>8907</b>	<b>515</b>	<b>5845</b>	<b>659</b>	<b>1786</b>	<b>35</b>	<b>8840</b>	<b>0,99</b>
	<b>MDO PD KOROŠKE</b>	A	B	S+Š	P+O	OPP	SK.	A	B	S+Š	P+O	OPP	SK.	
41.	PLAN. KLUB PECA OLŠEVA	0	18	0	0		18		17				17	0,94
42.	BRICNIK MUTA	6	89	15	17		127	11	89	14	20		134	1,06
43.	ČRNA	15	67	9	56		147	16	74	13	42		145	0,99
44.	DRAVOGRAD	6	150	25	99		280	5	138	22	94		259	0,93
45.	GRS PREVALJE						0						0	
46.	MEŽICA	4	122	17	52		195	5	108	13	29		155	0,79
47.	MISLINJA	20	358	28	22		428	17	358	27	26		428	1,00
48.	OŽBALT-KAPLA	5	46	7	3		61	5	51	10	4		70	1,15
49.	PREVALJE	29	543	70	146		788	29	498	60	146		733	0,93
50.	RADLJE OB DRAVI	4	111	3	49		167	4	109	7	52		172	1,03
51.	RAVNE NA KOROŠKEM	31	287	37	40		395	34	283	32	35		384	0,97



Skupščina

MDO PD KOROŠKE													
SKUPAJ	MDO	PD	KOROŠKE										
150	2189	265	568	0	3172	158	2191	259	516	0	3124	0,98	
MDO PD LJUBLJANA													
A	B	S+Š	P+O	OPP	SK.	A	B	S+Š	P+O	OPP	SK.		
52.	RIBNICA NA POHORJU	1	28	1	6	36	1	42	3	8	54	1,50	
53.	DOLGA POT DRAVOGRAD	5	53	3	12	73	5	45	4	11	65	0,89	
54.	SLOVENJ GRADEC	19	260	40	33	352	21	315	47	23	406	1,15	
55.	VUZENICA	5	47	7	28	87	5	47	4	26	82	0,94	
56.	PLEZ. KLUB MARTINČEK	0	10	3	5	18		17	3		20	1,11	
<b>SKUPAJ MDO PD KOROŠKE</b>													
150	2189	265	568	0	3172	158	2191	259	516	0	3124	0,98	
<b>MDO PD LJUBLJANA</b>													
A	B	S+Š	P+O	OPP	SK.	A	B	S+Š	P+O	OPP	SK.		
57.	A BANKA	4	37	2	4	47	2	38	3	3	46	0,98	
58.	AKADEMSKO P.D.	12	42	34	7	95	15	47	28	7	97	1,02	
59.	AK VERTIKALA	0	35	8		43	1	35	3	18	57	1,33	
60.	AVTOMONTAŽA	0	38	0	1	39		36		1	37	0,95	
61.	AVTOTEHNA	0	61	5	7	73		70	3	6	79	1,08	
62.	ŠD BTC	9	56	3	1	69	10	51	4		65	0,94	
63.	ČRNUČE	38	135	20	41	234	32	161	18	60	271	1,16	
64.	DELO	2	69	0	4	75	2	61		3	66	0,88	
65.	DOBREPOLJE	0	5			5		30			30	6,00	
66.	DRAGO BREGAR	3	69	3	4	79	4	68	7	5	84	1,06	
67.	GAMS	0	5			5		10			10	2,00	
68.	GORNIK	0	40	1	6	47		40	2	7	49	1,04	
69.	GROSUPLJE	10	106	25	155	296	11	163	34	190	398	1,34	
70.	GRS LJUBLJANA					0					0		
71.	HUDOURNIK	0	30		56	86		21		43	64	0,74	
72.	IMP LJUBLJANA	19	117	9	17	162	19	110	7	25	161	0,99	
73.	INTEGRAL LJUBLJANA	6	219	7	209	441	6	237	5	212	460	1,04	
74.	ISKRA LJUBLJANA	1	60	2	3	66	1	65	3	3	72	1,09	
75.	DR.ZA RAZV.PL.KULTURE	0	5		25	30		22	13	7	42	1,40	
76.	Jeglič LJUBLJANA	4	37	1	3	45	2	43	3	26	74	1,64	
77.	KOČEVJE	24	304	13	108	449	25	260	20	128	433	0,96	
78.	KRES	1	7	2	6	16	1	7	2	6	16	1,00	
79.	KRIM	4	83	7	15	109	5	95	6	19	125	1,15	
80.	LJUBLJANA MATICA	223	2118	336	315	2992	227	2268	346	358	3199	1,07	
81.	LOŠKI POTOK	0	33	3	1	37		30	3		33	0,89	
82.	MEDVODE	14	268	13	83	378	22	240	13	64	339	0,90	
83.	MERCATOR	10	204	11	9	234	12	217	12	15	256	1,09	
84.	OBRTNIK	0	20			20		25	1	5	31	1,55	
85.	POLJE	2	99	4	6	111	2	100	2	12	116	1,05	
86.	POLŽ	1	166	15	19	201	2	158	19	38	217	1,08	
87.	PK RIBNICA	0	20	15	6	41		20	15	10	45	1,10	
88.	PK STENA	novo				0		2	1	1	4		
89.	POŠTA IN TELEKOM LJ.	42	760	33	65	900	44	726	28	69	867	0,96	
90.	RAŠICA	64	249	29	118	460	68	243	42	83	436	0,95	
91.	RIBNICA NA DOL.	10	73	4	3	90	10	89	4		103	1,14	
92.	RTV SLOVENIJA	0	160	8	82	251		125	8	75	209	0,83	
93.	SATURNUS	0	46	3	1	50		53	1	1	55	1,10	
94.	ŠENTVID PRI STIČNI	2	30	10	10	52	2	20	10	5	37	0,71	
95.	ŠMARNA GORA	2	61	7	10	80	3	78	5	10	96	1,20	
96.	ŠPK ANDREJA KOKALJA	0	5	5	9	19		5	5	9	19	1,00	
97.	ŠD TRIUMF	0	1	5	4	10		3	4	2	9	0,90	
98.	ŠPIK	0	10	15	2	27		9	3		12	0,44	
99.	VELIKE LAŠČE	1	65	10	63	139	5	64	5	56	130	0,94	
100.	VEVČE	0	15	15	10	40	1	14	10	10	35	0,88	
101.	VIHARNIK	10	160	5	7	182	7	137	3	4	151	0,83	
102.	ZDRUŽ.GOR.VODNIKOV SL.					0	niso čl.PZS				0		
103.	ŽELEZNIČAR LJUBLJANA	15	199	24	1	239	17	204	23	1	245	1,03	
<b>SKUPAJ MDO PD LJUBLJANA</b>													
533	6322	712	1496	1	9064	558	6500	724	1597	1	9380	1,03	
<b>MDO PD KAMNIŠKO B.</b>													
A	B	S+Š	P+O	OPP	SK.	A	B	S+Š	P+O	OPP	SK.		
104.	BAJTAR	0	113	4	15	132		104	0	10	114	0,86	
105.	BLAGOVICA	2	109	16	27	154	3	119	17	39	178	1,16	
106.	DOMŽALE	11	285	65	173	534	13	275	46	165	499	0,93	
107.	GRS KAMNIK					0					0		
108.	JANEZ TRDINA	9	185	90	32	316	8	188	39	27	262	0,83	



Skupščina

		MDO PD KAMNIŠKO B.					MDO PD NOTRANJSKE					MDO PD PODRAVJA							
		A	B	S+Š	P+O	OPP	SK.	A	B	S+Š	P+O	OPP	SK.	A	B	S+Š	P+O	OPP	SK.
109.	KAMNIK	69	696	104	260		1129	66	911	128	254		1359	1,20					
110.	KOMENDA	13	238	10	38		299	14	229	13	33		289	0,97					
111.	MORAVČE	3	185	24	79		291	2	175	17	68		262	0,90					
112.	ONGER	8	79	12	56		155	8	93	22	60		183	1,18					
<b>SKUPAJ MDO PD KAMNIŠKO B.</b>		<b>115</b>	<b>1890</b>	<b>325</b>	<b>680</b>	<b>0</b>	<b>3010</b>	<b>114</b>	<b>2094</b>	<b>282</b>	<b>656</b>	<b>0</b>	<b>3146</b>	<b>1,05</b>					
<b>MDO PD NOTRANJSKE</b>		A	B	S+Š	P+O	OPP	SK.	A	B	S+Š	P+O	OPP	SK.						
113.	BLAGAJANA	15	139	2	83		239	17	132	7	113		269	1,13					
114.	BOROVNICA						0	2	9		2		13						
115.	CERKNICA	4	96	6	5		111	4	109	3	5		121	1,09					
116.	PK EKSTREM	2	17	1			20	1	17				18	0,90					
117.	HORJUL	5	89	22	75		191	6	100	20	77		203	1,06					
118.	PK KRIMPER						0		5				5						
119.	LOGATEC	4	122	14	11		151	4	124	11	11		150	0,99					
120.	PANORAMA	2	30	2	26		60	2	4		9		15	0,25					
121.	PRESEK-PODPEČ	13	122	10	304		449	12	121	10	320		463	1,03					
122.	ROVTE	0	49	2	50		101		41	3	35		79	0,78					
123.	PD REGA LOG	0	56	3	1		60		58	4	2		64	1,07					
124.	SNEŽNIK V LOŠKI DOLINI	1	21	0	7		29	1	34	2	11		48	1,66					
125.	SVETI VID	0	49	8	10		67		57	8	8		73	1,09					
126.	ŠPD KORENJAK	0	3	3	19		25		2	5	23		30	1,20					
127.	ŠENTJOŠT	7	40	15	53		115	7	39	17	50		113	0,98					
128.	VRHNIKA	16	432	33	122		603	14	465	28	173		680	1,13					
<b>SKUPAJ MDO PD NOTRANJSKE</b>		<b>69</b>	<b>1265</b>	<b>121</b>	<b>766</b>	<b>0</b>	<b>2221</b>	<b>70</b>	<b>1317</b>	<b>118</b>	<b>839</b>	<b>0</b>	<b>2344</b>	<b>1,06</b>					
<b>MDO PD PODRAVJA</b>		A	B	S+Š	P+O	OPP	SK.	A	B	S+Š	P+O	OPP	SK.						
129.	BREZJE	0	72	2	7		81		59	8	9		76	0,94					
130.	CIRKULANE	5	70	5	18		98	4	71	8	23		106	1,08					
131.	DONAČKA GORA	1	59	23	24		107	1	54	14	28		97	0,91					
132.	DRAVA	2	179	30	50		261	4	169	30	50		253	0,97					
133.	GRS MARIBOR						0						0						
134.	FRAM	13	215	29	58		315	18	241	25	60		344	1,09					
135.	HALOZE	0	6	1	0		7		10		1		11	1,57					
136.	JAKOB ALJAŽ	8	111	4	1		124	7	105	5	3		120	0,97					
137.	KOZJAK-AKADEMSKO PD	29	174	64	118		385	35	178	64	154		431	1,12					
138.	KOLES.POH.DR. HEJ G.N.							novi											
139.	LOVRENC NA POHORJU	4	115	19	66		204	5	115	15	56		191	0,94					
140.	MAJŠPERK	0	64	3	43		110		58	4	30		92	0,84					
141.	MAKOLE		NOVO						55	5	51		111						
142.	MAKS MEŠKO ORMOŽ	5	145	23	81		254	7	141	24	90		262	1,03					
143.	MARIBOR-MATICA	14	517	39	189		759	11	583	66	206		866	1,14					
144.	MARIBORSKI TISK	3	66	7	3		79	3	60	4	1		68	0,86					
145.	MIKLAVŽ	4	84	3	59		150	5	88	4	28		125	0,83					
146.	OPLOTNICA	2	66	10	74		152		95	14	85		194	1,28					
147.	OBČINE KIDRIČEVO	3	56	3	50		112	3	59	5	50		117	1,04					
148.	PK 6B PTUJ	1	14	14	5		34	1	25	10			36	1,06					
149.	PALOMA - SLADKI VRH	2	228	19	77	1	327	1	192	13	20	1	227	0,69					
150.	PLANIKA	2	134	5	3		144	2	125	5	2		134	0,93					
151.	POHORJE	1	73	0	8		82	1	66	2	20		89	1,09					
152.	POLJČANE	8	290	22	258		578	9	291	27	225		552	0,96					
153.	POŠTA IN TELEKOM MARIBO	1	202	7	4		214	1	176	9	4		190	0,89					
154.	PTUJ	24	393	36	234		687	27	432	38	205		702	1,02					
155.	NAVEZA	8	37	3	40		88	10	59	5	40		114	1,30					
156.	RUŠE	10	226	21	86		343	11	265	10	95		381	1,11					
157.	SKALCA HOČE SLIVNICA	10	123	4	46		183	11	136	13	52		212	1,16					
158.	SLOVENSKA BISTRICA	12	174	10	159		355	12	181	15	167		375	1,06					
159.	AK SLOVEN. BISTRICA	20	30	9	50		109	26	35	12	67		140	1,28					
160.	TAM MARIBOR	18	166	24	21		229	21	176	16	7		220	0,96					
161.	TISA MARIBOR	1	64	12	9		86	1	57	6	6		70	0,81					
162.	VEČER	2	94	2	5		103	3	76	1	5		85	0,83					
163.	ŽELEZNIČAR MARIBOR	0	145	2	10		157		123	1	3		127	0,81					
164.	ŽETALE	0	32	1	4		37		27	1	6		34	0,92					
<b>SKUPAJ MDO PD PODRAVJA</b>		<b>213</b>	<b>4.424</b>	<b>456</b>	<b>1.860</b>	<b>1</b>	<b>6954</b>	<b>240</b>	<b>4.583</b>	<b>479</b>	<b>1.849</b>	<b>1</b>	<b>7152</b>	<b>1,03</b>					



Skupščina

MDO PD PD POMURJA		A	B	S+Š	P+O	OPP	SK.	A	B	S+Š	P+O	OPP	SK.	
165.	GORNJA RADGONA	1	177	33	114		325	3	171	36	120		330	1,02
166.	HAKL	10	138	7	141		296	10	117	9	128		264	0,89
167.	LENART	7	188	11	53		259	9	225	13	49		296	1,14
168.	LENDAVA	0	49	3	6		58		53	1	6		60	1,03
169.	LJUTOMER	0	142	12	32		186		152	19	19		190	1,02
170.	MATICA MURSKA SOBOTA	6	236	19	100	72	433	4	226	30	137	37	434	1,00
171.	MURA	7	133	8	9		157	6	124	7	8		145	0,92
<b>SKUPAJ MDO PD POMURJA</b>		<b>31</b>	<b>1063</b>	<b>93</b>	<b>455</b>	<b>72</b>	<b>1714</b>	<b>32</b>	<b>1068</b>	<b>115</b>	<b>467</b>	<b>37</b>	<b>1719</b>	1,00
MDO PD POSOČJA		A	B	S+Š	P+O	OPP	SK.	A	B	S+Š	P+O	OPP	SK.	
172.	AJDOVŠČINA	35	270	23	28		356	35	214	31	36		316	0,89
173.	SPD BENEČIJA	0	20	0	0	0	20		20				20	1,00
174.	BOVEC	3	75	8	30		116	3	75	4	29		111	0,96
175.	BRDA	0	107	9	46		162		114	5	59		178	1,10
176.	CERKNO	17	162	17	43		239	16	166	18	58		258	1,08
177.	DR.EKSTR. ŠPORTOV	0	17	4			21	1	6	2			9	0,43
178.	GRS BOVEC						0						0	
179.	IDRIJA	16	145	43	77		281	15	171	27	66		279	0,99
180.	JAVORNIK-ČRNI VRH	3	38	2	10		53	3	37	3	11		54	1,02
181.	KOBARID	3	105	17	56		181	3	124	21	76		224	1,24
182.	KRIŽNA GORA	10	84	8	40	7	149	15	76	6	56	7	160	1,07
183.	NOVA GORICA	67	518	31	266		882	63	490	46	305		904	1,02
184.	PODBRDO	5	140	13	28		186	5	132	7	25		169	0,91
185.	SPD V GORICI	0	100	0	0		100		130				130	1,30
186.	TOLMIN	17	390	44	203		654	15	411	43	231		700	1,07
187.	VALENTIN STANIČ KANAL	9	67	5	76		157	11	64	5	98		178	1,13
<b>SKUPAJ MDO PD POSOČJA</b>		<b>185</b>	<b>2238</b>	<b>224</b>	<b>903</b>	<b>7</b>	<b>3557</b>	<b>185</b>	<b>2230</b>	<b>218</b>	<b>1050</b>	<b>7</b>	<b>3690</b>	1,04
MDO PD PRIMORSKO N.		A	B	S+Š	P+O	OPP	SK.	A	B	S+Š	P+O	OPP	SK.	
188.	BRKINI									15	1		17	
189.	DP KOPER	3	19	12	37		71	2	25	4	32		63	0,89
190.	JANKO MLAKAR	0	10		2		12		10		4		14	1,17
191.	PIRAN	0	30	5	22		57		40	7	104		151	2,65
192.	OBALNI ALPIN.KLUB							novi						
193.	OBALNO-KOPER	18	489	36	213		756	18	460	43	172		693	0,92
194.	PK DIVAČA	0	5	6	1		12	2	12	1	1		16	1,33
195.	PODNANOS	14	73	15	27		129	10	80	15	30		135	1,05
196.	POSTOJNA	8	199	10	127		344	14	202	13	131		360	1,05
197.	SEŽANA	17	222	33	119		391	18	221	17	84		340	0,87
198.	SLAVNIK	35	112	13	59		219	34	127	14	44		219	1,00
199.	SNEŽNIK-ILIRSKA BISTRICA	7	170	17	137		331	6	188	21	138		353	1,07
200.	SPD TRST	0	192				192		204				204	1,06
201.	VIPAVA	13	72	30	46		161	16	93	30	65		204	1,27
<b>SKUPAJ MDO PD PRIMORSKO N.</b>		<b>115</b>	<b>1593</b>	<b>177</b>	<b>790</b>	<b>0</b>	<b>2675</b>	<b>120</b>	<b>1677</b>	<b>166</b>	<b>806</b>	<b>0</b>	<b>2769</b>	1,04
MDO PD SAVINJSKE		A	B	S+Š	P+O	OPP	SK.	A	B	S+Š	P+O	OPP	SK.	
202.	ATOMSKE TOPLICE	3	63	10	31		107	1	62	8	49		120	1,12
203.	BOČ-KOSTRIVNICA	0	87	13	50		150		92	12	27		131	0,87
204.	CELJE-MATICA	48	260	48	437		793	56	283	53	401		793	1,00
205.	DOBRNA	5	72	6	32		115	5	79	9	35		128	1,11
206.	DOBROVLJE-BRASLOVČE	6	155	38	138		337	7	170	40	128		345	1,02
207.	DR. ŠALEŠKI ALP.ODSEK							novi						
208.	GALICIJA	9	121	4	38		172	9	125	8	27		169	0,98
209.	DRAMLJE	13	89	9	73		184	13	95	12	101		221	1,20
210.	GORNJI GRAD	9	162	45	55		271	8	160	44	45		257	0,95
211.	GRMADA CELJE	23	255	22	151		451	28	259	20	138		445	0,99
212.	GRS CELJE						0						0	
213.	LIBOJE	2	110	8	21		141	2	113	9	33		157	1,11
214.	LJUBNO OB SAVINJI	7	171	29	55		262	7	197	25	62		291	1,11
215.	LOČE	2	101	13	37		153	3	94	7	57		161	1,05
216.	LOŽNO SV.FLORJAN	0	62	4	3		69	1	70	3	7		81	1,17
217.	LUČE	2	100	17	21		140	2	100	17	20		139	0,99



Skupščina

218.	MOZIRJE	2	108	19	16		145	1	107	17	32		157	1,08
219.	NAZARJE	8	122	17	68		215	9	134	21	79		243	1,13
220.	OJSTRICA	4	103	1	3		111	4	109	8	8		129	1,16
221.	PK RIFNIK	12	8	5	12		37	13	8	3	15		39	1,05
222.	PK ROG. SLATINA	2	1	4	4		11	2	1	3	2		8	0,73
223.	POLZELA	11	158	19	215		403	14	180	20	180		394	0,98
224.	PREBOLD	1	92	16	44		153	1	107	9	43		160	1,05
225.	PREVORJE	0	29	0	1		30		10				10	0,33
226.	PRISTAVA	0	35	5	25		65		35	0	25		60	0,92
227.	POŠTA IN TELEKOM CELJE	9	142	4	5		160	9	133	3	5		150	0,94
228.	REČICA OB SAVINJI	8	77	9	75		169	8	83	17	79		187	1,11
229.	SLIVNICA PRI CELJU	7	58	6	70		141	7	51	11	74		143	1,01
230.	SLOGA-ROGATEC	1	62	5	20		88	2	51	6	25		84	0,95
231.	SLOVENSKE KONJICE	13	285	24	134		456	13	275	20	179		487	1,07
232.	SOLČAVA	7	23	6	5		41	6	23	7	4		40	0,98
233.	SPIN						0		4				4	
234.	ŠEMPETER V SAVINJ. DOLINI	7	135	9	43		194	8	127	10	41		186	0,96
235.	ŠENTJUR	3	95	10	70	11	189	5	122	12	62		201	1,06
236.	ŠKALE-HRASTOVEC	1	104	13	33		151	1	103	11	25		140	0,93
237.	ŠMARJE PRI JELŠAH	4	64	5	40		113	4	80	9	53		146	1,29
238.	ŠMARTNO OB PAKI	10	126	11	41		188	11	118	11	45		185	0,98
239.	ŠPD LEVITACIJA							novi						
240.	ŠOŠTANJ	14	182	23	78		297	15	222	23	88		348	1,17
241.	TABOR	0	22	5	68		95		34	7	93		134	1,41
242.	VELENJE	24	564	63	229		880	27	547	35	253		862	0,98
243.	VINSKA GORA	7	76	16	48		147	7	95	17	44		163	1,11
244.	VITANJE	2	55	14	20		91	2	61	11	12		86	0,95
245.	VOJNIK	2	165	7	82		256		138	4	115		257	1,00
246.	VRANSKO	7	50	17	45		119	6	70	20	46		142	1,19
247.	VRELEC	6	98	7	6		117	11	97	7	5		120	1,03
248.	ZABUKOVICA	13	183	36	110		342	13	203	31	130		377	1,10
249.	ZREČE	10	194	15	93		312	10	192	17	110		329	1,05
250.	ŽALEC	0	89	17	38		144		98	12	56		166	1,15
251.	ŽELEZAR ŠTORE	0	83	2	3		88		72	2	22		96	1,09
252.	ŽELEZNIČAR CELJE	1	64	7	53		125	1	69	4	55		129	1,03
253.	ZAVOD ZZZV CELJE	12	231	11	12		266	19	263	15	15		312	1,17
254.	ŽUSEM	0	35	3	4		42	0	49	7	2		58	1,38
<b>SKUPAJ MDO PD SAVINJSKE</b>		<b>337</b>	<b>5726</b>	<b>697</b>	<b>2955</b>	<b>11</b>	<b>9726</b>	<b>371</b>	<b>5970</b>	<b>677</b>	<b>3152</b>	<b>0</b>	<b>10170</b>	<b>1,05</b>
<b>MDO PD ZASAVJA</b>		<b>A</b>	<b>B</b>	<b>S+Š</b>	<b>P+O</b>	<b>OPP</b>	<b>SK.</b>	<b>A</b>	<b>B</b>	<b>S+Š</b>	<b>P+O</b>	<b>OPP</b>	<b>SK.</b>	
255.	BOHOR-SENOVO	3	146	41	61		251	3	169	38	63		273	1,09
256.	BREŽICE	68	249	19	175		511	80	248	13	142		483	0,95
257.	DOL PRI HRASTNIKU	2	86	9	80		177	2	90	8	81		181	1,02
258.	HRASTNIK	6	123	2	70		201	5	113	3	56		177	0,88
259.	KUM	5	180	8	12		205	5	192	9	17		223	1,09
260.	LAŠKO	7	169	11	34		221	6	166	19	21		212	0,96
261.	LISCA-SEVNICA KRŠKO	9	377	35	116		537	9	397	34	80		520	0,97
262.	LITIJA	14	298	34	51		397	17	300	32	56		405	1,02
263.	PK LAŠKO	0	2	2	5		9		3	4	25		32	3,56
264.	POSAVSKI ALP. KLUB	2	46	9	13		70	3	50	11	22		86	1,23
265.	DRUŠTVO PROSTI ČAS	1	3	4	10		18		2	4	10		16	0,89
266.	RADEČE	2	149	15	59		225	2	160	14	57		233	1,04
267.	RIMSKE TOPLICE	0	176	15	40		231		180	17	33		230	1,00
268.	TRBOVLJE	6	99	14	74		193	5	92	15	82		194	1,01
269.	VIDEM	4	162	9	16		191	3	137	7	11		158	0,83
270.	ZAGORJE OB SAVI	10	305	29	74		418	11	274	24	67		376	0,90
<b>SKUPAJ MDO PD ZASAVJA</b>		<b>139</b>	<b>2570</b>	<b>256</b>	<b>890</b>	<b>0</b>	<b>3.855</b>	<b>151</b>	<b>2573</b>	<b>252</b>	<b>823</b>	<b>0</b>	<b>3.799</b>	<b>0,99</b>
<b>SKUPAJ PZS</b>		<b>2.409</b>	<b>36.683</b>	<b>4.208</b>	<b>13.629</b>	<b>102</b>	<b>57.031</b>	<b>2.568</b>	<b>37.746</b>	<b>4.127</b>	<b>13.867</b>	<b>81</b>	<b>58.389</b>	<b>1,02</b>

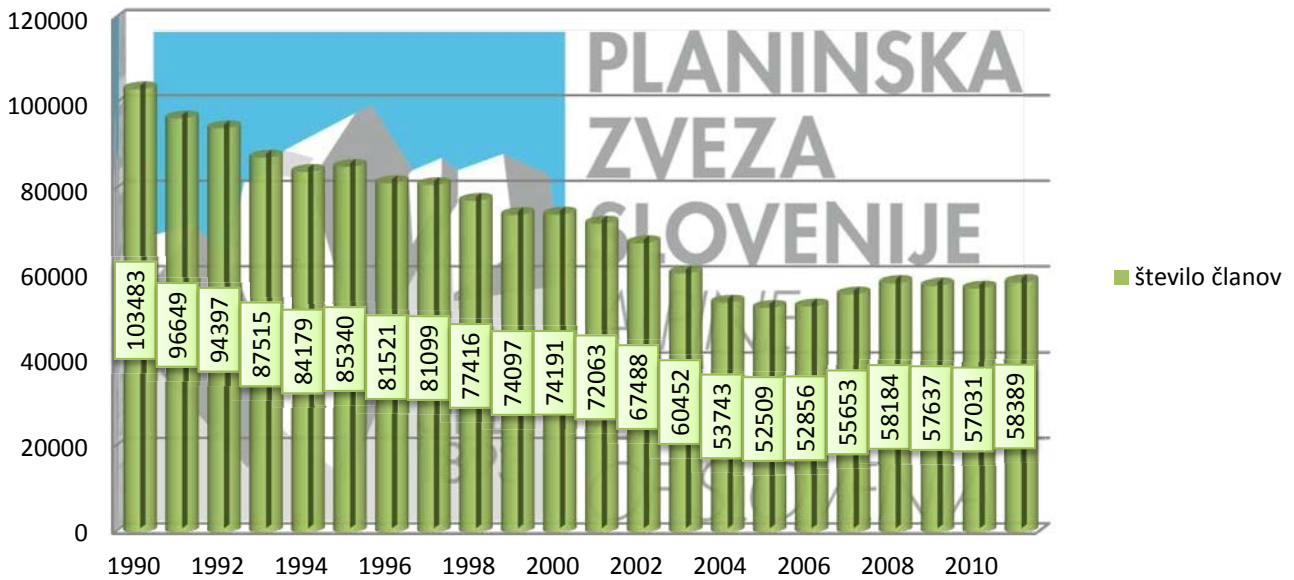
(ZAKLJUČENO Z ZAPOREDNO ŠT. 269 - eno društvo ni več član PZS)



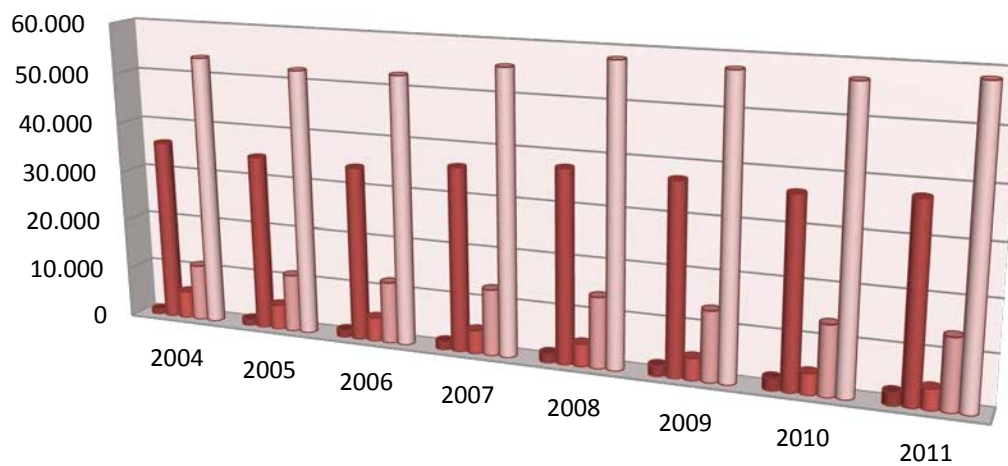


Skupščina

### Število članov od 1990 do 2011



### GIBANJE ČLANSTVA PZS PO POSAMEZNIH KATEGORIJAH 2004-2011



	2004	2005	2006	2007	2008	2009	2010	2011
A ČLANI	987	1.260	1.464	1.663	1.857	2.108	2.409	2.568
B ČLANI	36.043	34.754	34.372	36.181	37.723	37.286	36.683	37.746
S+Š ČLANI	5.450	5.010	4.770	4.666	4.558	4.420	4.208	4.127
P+O ČLANI	11.263	11.485	12.250	13.143	14.046	13.823	13.731	13.948
SKUPAJ	53.743	52.509	52.856	55.653	58.184	57.637	57.031	58.389



Skupščina

### ČLANSTVO PO MDO PD 2004-2011

